

## 園庭開放・育児相談をしています！

月1回土曜日の10:00~12:00  
保育所の園庭を開放しています。(予約不要)  
また同日、来所での育児相談の時間も設けて  
います。  
※お電話での相談は随時お受けしております。

## 地域保育参加

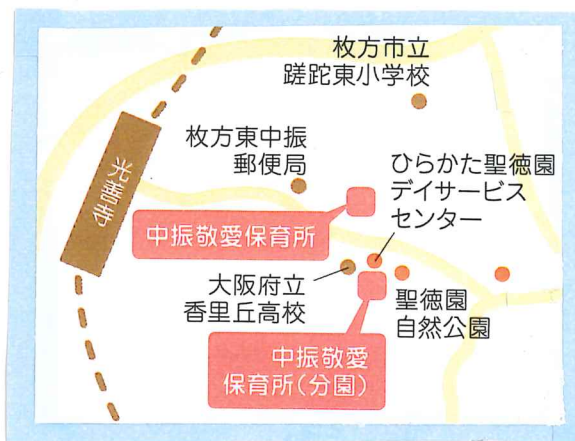
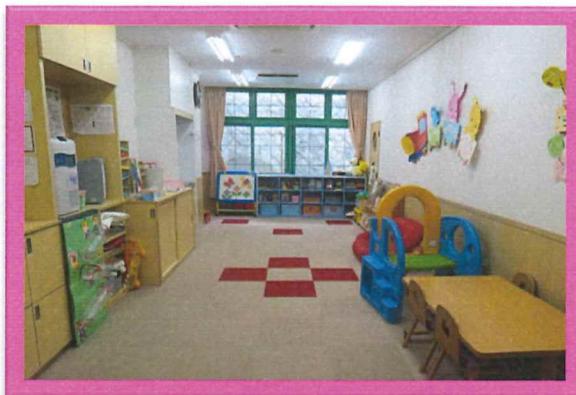
地域の0~3歳の就園前児が対象になります。  
親子で園の保育に参加して頂き、生活の様子を  
見て頂いたり、給食も食べて頂けます。  
園に直接又はお電話にてお申込み下さい。  
(年度に1回参加出来ます。)

## サークル支援

保護者の方主体の活動団体の支援を行って  
います。  
お部屋や物品の貸し出し、企画相談など…。  
詳しくは、りすぐみ担当スタッフまで。



## あそびにきてね！！



京阪 光善寺駅より徒歩 約15分

社会福祉法人聖徳園 中振敬愛保育所

〒573-0093

枚方市東中振1丁目12-1

TEL 072-834-2331

## なかぶりけいあいほいくしよ りすぐみ ひろば





# ～『りすぐみ』は、みなさまの子育てを応援します～



## ♪ひろばについて♪

親子交流とつどいの場としてご利用頂けます。  
おもちゃや教材を使つての自由遊びや、気軽に情報交換をしたり、子育て仲間を作ったり、お子様も保護者様もゆっくり楽しく過ごして下さいね。

### 《利用日と時間》

月・水・金 10:00～15:00

※子育て講座のある日は12:30～

※祝祭日・お盆・年末年始を除く

### 《対象》

枚方市内在住の乳幼児(未就園児)とその保護者。  
また、出産を控えたママ・パパ。



### 《ひろばの日には…》

★お話タイム …絵本・紙芝居などをご紹介

★触れ合いタイム…親子での触れ合い遊びを  
ご紹介

★図書貸し出し…1人2冊。1週間貸し出し。

★情報交換…

情報コーナーには、子育てに関する  
情報を充実。ご活用ください。

★随時、相談をお受けします。

子育てに関する相談、その他…  
なんでもお気軽にお話し下さい。

## ♪子育て講座について♪

月に1回～2回、色々なテーマでの子育て講座を  
行っています。

※詳しくは広報ひらかた・ひろばのお便りを  
ご覧下さい。(要申込)

## ♪出前保育について♪

月に1回、園近辺の「ふれあい公園」で、身体を  
動かして遊んだり、紙芝居の読み聞かせを行って  
います。

### 《開催日》

毎月1回 木曜日 11:00～11:30

(雨天中止)

※園の行事により曜日が変更する事もあります。

## ♪ぴよぴよちゃんの会♪

触れ合いあそびをしたり絵本を見たりして過ごし、  
みんなで子育てやちょっとしたテーマの話など  
ワイワイお話しして過ごしています。

### 《対象》

1歳未満の就園前児の親子・マタニティの方

### 《開催日》

毎月1回 火曜日 13:00～13:45

## ♪わんぱく教室について♪

同年齢の親子で集まり、触れ合い遊び・毎回の  
テーマのあそびを楽しみます。

### 《対象》

0歳児クラス 第1、3火曜日 10:00～

1歳児クラス 第2、4火曜日 11:30

※予定により変わることもあります。

### 《期間と活動日》

前期 4月～9月

後期 10月～3月 } の期間で10回

※参加費1000円が必要です。



## ♪こぐま組について♪

異年齢の親子で活動します。

みんなで身体を動かしたり、製作をしたり、季節  
の遊びも楽しめます。おやつもありますよ。

### 《対象》

前期・後期ともに1歳～3歳の就園前児

(1歳児・2歳児クラスにあたるお友だち)

### 《開催期間》

前期 5月～7月

後期 11月～1月

毎月2～3回予定

無料

9:40～受付

10:00～11:30活動時間・おやつ